

## Veille économique du marché de la location longue durée

### Les chiffres du SNLVLD au 2<sup>ème</sup> trimestre 2010 <sup>(1)</sup>

Le SNLVLD publie les chiffres du parc roulant de ses adhérents qu'il estime représentatifs à 97% de l'activité du secteur.

#### La reprise se confirme

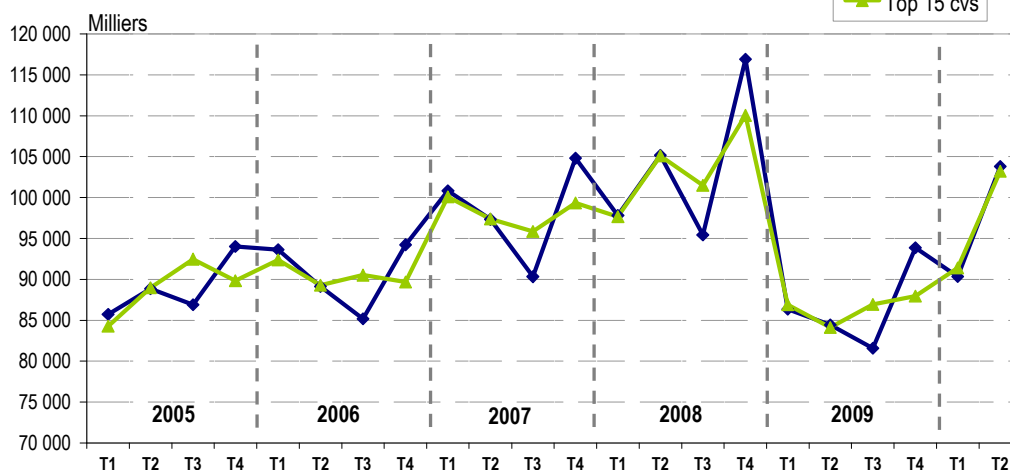
**Le marché de la LLD a connu une forte accélération au 2<sup>ème</sup> trimestre (+22.9% en livraisons).** Dans la foulée du rebond du premier trimestre 2010, **les livraisons ont ainsi dépassé le seuil des 100.000 unités** pour approcher le niveau du 2<sup>ème</sup> trimestre 2008 (plus haut historique pour cette période de l'année). En rythme corrigé des variations saisonnières, le marché affiche un 4<sup>ème</sup> mois consécutif de hausse depuis le point bas du deuxième trimestre 2009, signe que la reprise pressentie dans le secteur dès la fin 2009 se confirme. **L'heure semble donc à nouveau à la conquête et la plupart des signaux et indicateurs avancés du marché automobile pour l'activité de LLD se maintiennent au vert** (cf. p.4).

#### 1 - Livraisons LLD (2)

Trimestres	Nombre d'unités	% par rapport au parc	Evolution par rapport à la même période de l'année précédente
Au 30.06.09	84 435	7.6%	-19.7%
Au 30.09.09	81 583	7.4%	-14.5%
Au 31.12.09	93 860	8.5%	-19.7%
Au 31.03.10	90 349	8.0%	4.6%
Au 30.06.10	103 805 (p)	9.4%	22.9%

#### Mises à la route trimestrielles

(données brutes et corrigées des variations saisonnières)



Source : BIPE d'après SNLVLD

#### 2 - TOP 10 des véhicules les plus demandés

1	RENAULT CLIO	6	CITROEN C4 +PICASSO
2	RENAULT MEGANE	7	RENAULT KANGOO
3	CITROEN C3	8	PEUGEOT 308
4	RENAULT SCENIC + GD	9	RENAULT TWINGO
5	PEUGEOT 207	10	VOLSKWAGEN GOLF

(1) Chiffres provisoires (p)

(2) Uniquement TOP 15

LLD : Location Longue Durée (véhicules financés) hors clients particuliers. Fleet Management : prestation incluant obligatoirement un contrat de maintenance et une autre prestation (carte carburant, pneumatiques, assurance ...)

**Parc LLD : record historique au 2<sup>ème</sup> trimestre 2010**

La croissance des livraisons (+22.9%) se poursuit, soutenue par l'augmentation de la demande des clients actuels de la LLD pour des extensions de parc, mais aussi par l'arrivée progressive des retours des contrats prolongés en 2009. **Le cumul des parcs LLD et Fleet Management atteint un niveau historique à 1.355.104 unités** (+1.8% depuis le début de l'année et + 2.5% sur les 12 derniers mois). Toutefois, si tous les voyants sont au vert pour la LLD, le Fleet Management continue sa progression sur des niveaux plus modestes. En effet, la bonne progression depuis 2 trimestres ne doit pas faire oublier que cette activité n'a toujours pas retrouvé son niveau de la mi-2008.

**3- Parc LLD**

Trimestres	Nombre d'unités	Evolution au cours du trimestre	Evolution depuis le début d'année en cours	Evolution sur les 12 derniers mois
Au 30.06.09	1 106 732	0.0%	-0.1%	2.8%
Au 30.09.09	1 109 644	0.2%	0.1%	1.2%
Au 31.12.09	1 114 175	0.4%	0.6%	0.6%
Au 31.03.10	1 115 153	0.1%	0.1%	0.7%
Au 30.06.10	1 134 253 (p)	1.7% (p)	1.8% (p)	2.5% (p)

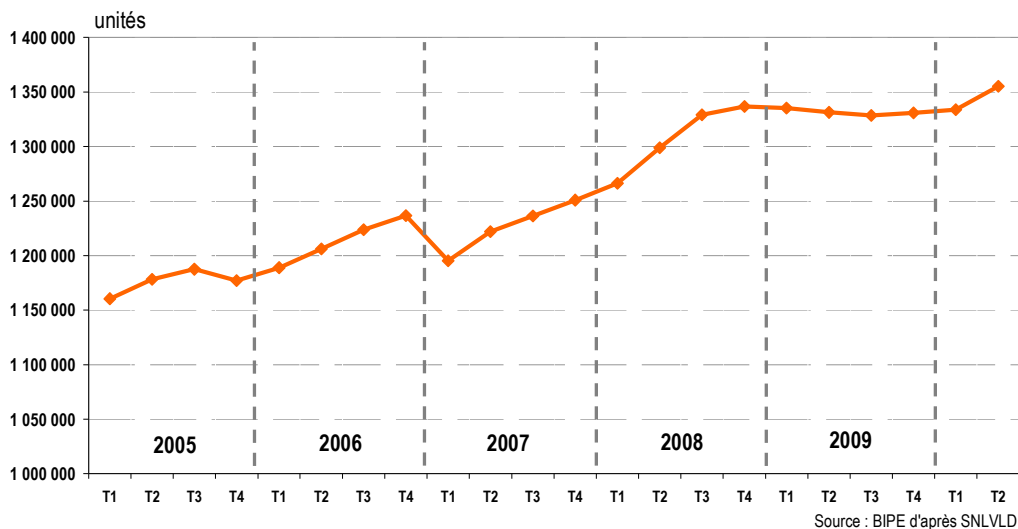
**4 - Parc en Fleet Management**

Trimestres	Nombre d'unités	Evolution au cours du trimestre	Evolution depuis le début d'année en cours	Evolution sur les 12 derniers mois
Au 30.06.09	223 888	-2.0%	-2.1%	0.8%
Au 30.09.09	218 888	-2.2%	-4.3%	-6.1%
Au 31.12.09	216 466	-1.1%	-5.4%	-5.4%
Au 31.03.10	218 555	1.0%	1.0%	-4.3%
Au 30.06.10	220 851	1.1%	2.0%	-1.4%

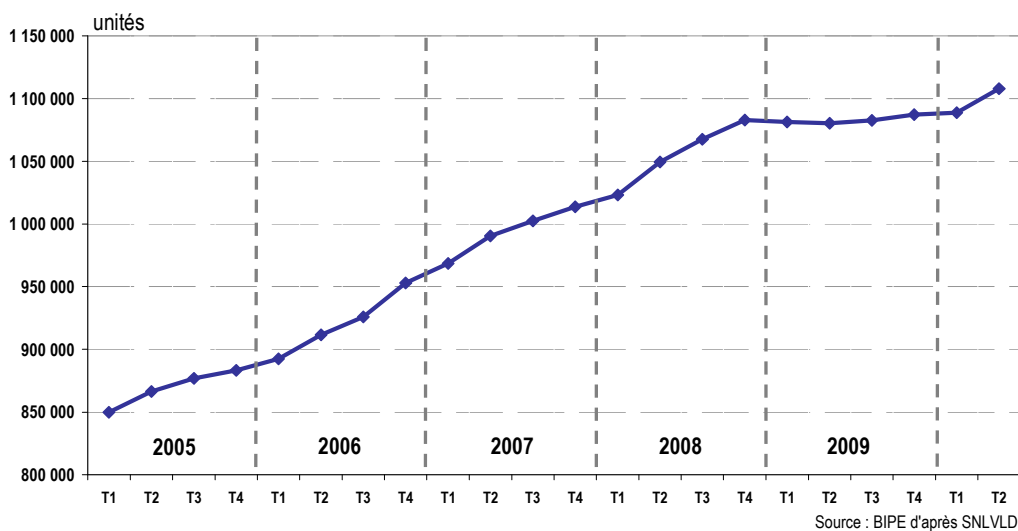
**5 - TOP 15 au 01 juillet 2010 – Parc total géré**

	LLD	FLEET MANAGEMENT	TOTAL
DIAC	202 655	56 637	<b>259 292</b>
ALD	165 237	<b>82 597</b>	247 834
ARVAL	<b>217 776</b>	5 186	222 962
CREDIPAR	187 651	25 918	213 569
LEASEPLAN	103 650	4 000	107 650
GE	69 610	29 671	99 281
PARCOURS	38 806		38 806
FAL	20 740	7 680	28 420
ING	23 685		23 685
ATHLON	13 312	7 860	21 172
VW FINANCE	19 530		19 530
ALPHABET	16 656		16 656
UCALEASE	12 683	1 240	13 923
CMCIC	8 438		8 438
GCE	7 479	62	7 541
<b>TOTAL</b>	<b>1 107 908 (p)</b>	<b>220 851 (p)</b>	<b>1 328 759 (p)</b>

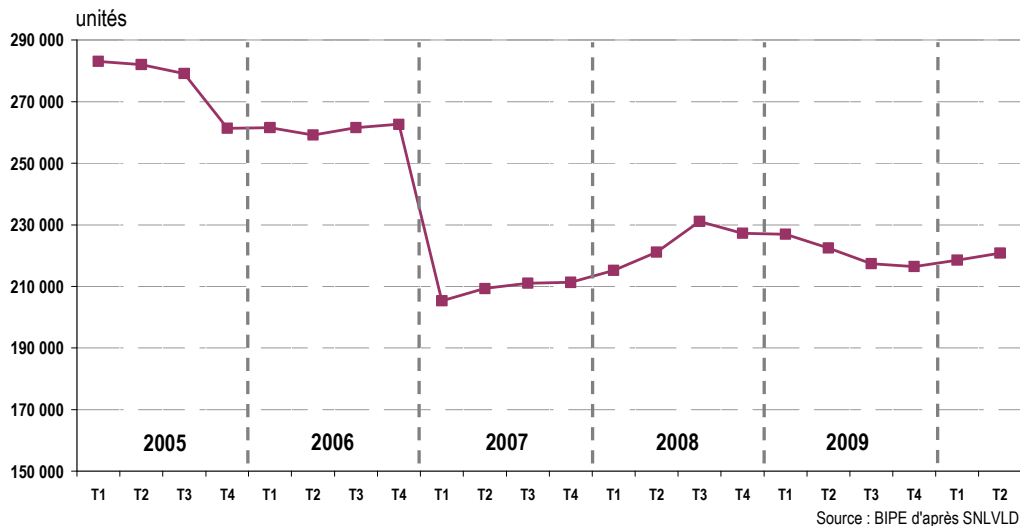
**Parc cumulé (LLD + Fleet Management)**



**Parc LLD**



**Parc Fleet Management**



## Contexte macroéconomique au T2 2010 – Prévisions 2010

Le 2<sup>ème</sup> trimestre 2010 a vu une reprise en demi-teinte de la croissance française. Si le PIB a progressé de près de 2% en glissement annuel sur la période, toutes ses composantes n'affichent pas le même dynamisme : l'industrie et le bâtiment continuent de montrer des signaux de fébrilité, quand les entreprises de services font, elles, montre d'une vigueur retrouvée.

Dans ce contexte, une heureuse surprise est venue de l'investissement, en hausse de 1.6% t/t-1 tant pour les entreprises financières que non-financières. Une première depuis le 1<sup>er</sup> trimestre 2008. Profitant de taux d'intérêt attractifs et d'une pression sensiblement moins forte du côté des banques, les entreprises ont ainsi privilégié l'investissement plutôt que la poursuite de leur désendettement.

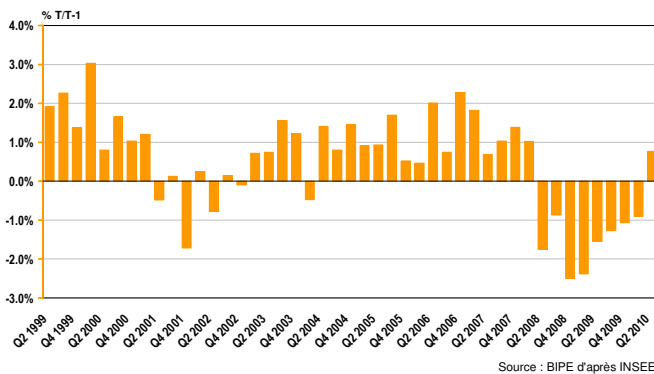
Et les signaux positifs pour l'activité de LLD ne s'arrêtent pas là. Sur le secteur automobile, les voyants sont au vert pour la profession. Alors que le marché des voitures neuves a continué de se contracter au 2<sup>ème</sup> trimestre malgré le retour des sociétés, le marché de l'occasion et singulièrement de l'occasion récente a fortement progressé (+10.4%).

Plus largement, plusieurs indicateurs témoignent d'une bonne tenue d'une partie de l'activité française. En effet, si quelques unes des données d'activité sont restées atones sur la période (baisse de la consommation des ménages en produits manufacturés, dégradation du solde extérieur), les enquêtes de conjoncture ont néanmoins permis de mettre en avant une légère amélioration du climat des affaires sur le trimestre. D'une part nombre d'entreprises industrielles françaises ont bénéficié d'un rebond marqué de la production passée et de mouvements de stocks favorables, d'autre part les professionnels voient dans le retour des rachats d'entreprises un signe que la nervosité des marchés est retombée et que les perspectives d'ensemble se normalisent.

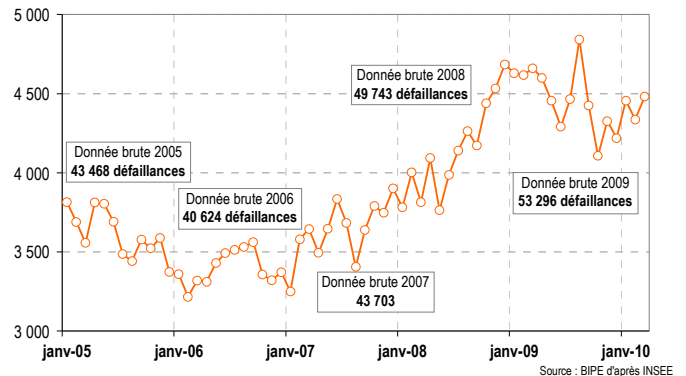
En revanche, si les opportunités se font plus nombreuses, les défaillances d'entreprises restent sur un train élevé. Même si on reste loin des niveaux atteints en 2009, le rythme soutenu des défaillances en date de jugement depuis le début d'année nous rappelle que la situation reste délicate pour certains acteurs et secteurs.

Au total, la croissance est certes de retour mais elle reste fragile, principalement pour des PME/PMI aux ressources toujours limitées. L'activité de la LLD devrait profiter des relais de croissance qui s'offrent à elle dans une période où l'investissement reste le principal contributeur de la croissance.

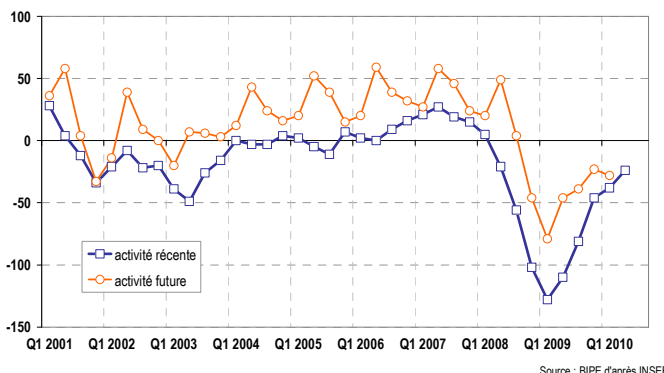
Investissement des entreprises (FBCF : Formation Brute de Capital Fixe)



Défaillances d'entreprises en date de jugement - Données CVS



Solde d'opinions des directeurs d'achats dans les activités de services



Ventes de VP par type de clientèle

